



WIR SCHAFFEN DIE **BASIS** FÜR IHR **SOLARKRAFTWERK.**

Wagner System AG steht für fundiertes Know-how in der Entwicklung und Umsetzung technischer Lösungen für vorgehängte hinterlüftete Fassaden. Ein besonderer Schwerpunkt liegt auf Montagesystemen für Photovoltaikmodulen, mit denen sich Fassaden in aktive Energieflächen verwandeln lassen – ohne dabei architektonische Ansprüche zu vernachlässigen

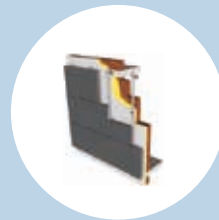
Als erfahrener Partner im der hinterlüfteter Fassaden verfügt das Unternehmen über ein breites Verständnis für Materialien, Befestigungstechnik und bauphysikalische Anforderungen. Dieses ganzheitliche Systemdenken bildet die Grundlage für langlebige, sichere und montagefreundliche Lösungen.

Die Montagesysteme sind auf eine stabile Befestigung, zuverlässige Hinterlüftung und den dauerhaften Einsatz in der Fassade ausgelegt. Sie eignen sich für vielfältige Anwendungen – von Industrie- und Wohngebäuden bis hin zu Balkonen, Zäunen oder technischen Bauwerken. Sowohl gerahmte als auch rahmenlose Photovoltaikmodule lassen sich flexibel integrieren.

Dank ihres klar strukturierten Aufbaus ermöglichen die Systeme eine Installation im Hoch- oder Querformat. Eine reduzierte Anzahl an Komponenten sowie vorkonfektionierte Bauteile sorgen für effiziente, wirtschaftliche Montageabläufe.

Neben der technischen Leistungsfähigkeit steht die harmonische Integration in die Architektur im Fokus. Die Lösungen unterstützen hochwertige Fassadengestaltungen und tragen dazu bei, Gebäude funktional und gestalterisch aufzuwerten.

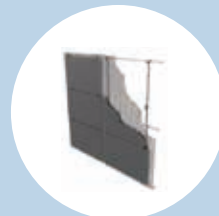
MONTAGESYSTEM FÜR JEDEN UNTERGRUND



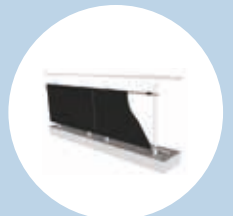
pv-concrete
gedämmte Gebäudewände



pv-pure
ungedämmtes Mauerwerk
aus Beton oder Ziegel



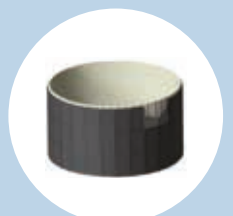
pv-sheet
Trapezblechfassade



pv-rail
Geländer, Zäune
und Holzverschalungen



pv-wood
Holzständerwände und Vollholz



pv-silo
Silos aus Beton oder Stahl

Einzelteile

Tragprofil

1a 10046  **Tragprofil / 3,5m**
eloxiert natur

1b 10047  **Tragprofil / 3,5m**
eloxiert schwarz

2a 10277  **Glasmodul**
Rand Klemme

3a 10278  **Glasmodul**
Mittel Klemme

2b 10269
10270
10271  **Standardmodul**
Rand Klemme
30 / 35 / 40 mm


3b 10272
10273
10274  **Standardmodul**
Mittel Klemme
30 / 35 / 40 mm

4 10289  **Clickman-Set**

5a 10095  **Mauerankerschraube**
8 x 100 mm
ETA-Zulassung
für Betonanwendung

5b 10190  **Rahmendübel**
10 x 100 mm
Ziegelanwendung

6 10292  **Verbindungsrohr**
mit Selbstbohrschraube

7 10143  **Clip-Kabelbinder**
Für Außenanwendungen,
-40 °C bis +85 °C

8a 10275  **Abrutschsicherung**
bei vertikaler Montage
der Tragprofile

8b 10294  **Abrutschsicherung**
bei horizontaler Montage
der Tragprofile mit
Selbstbohrschraube schwarz

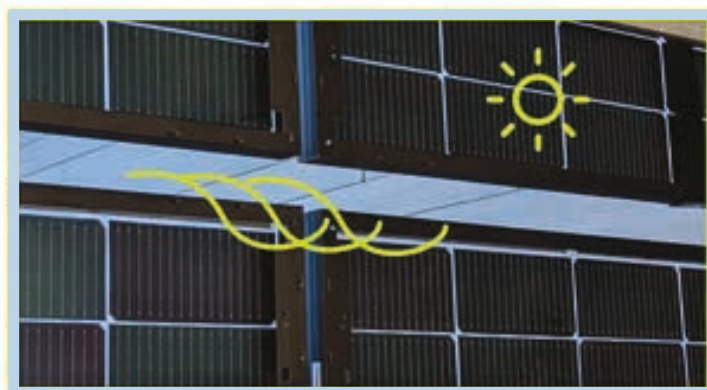
9 10029  **Setzhilfe Planhalter**
Modulglas

Befestigungsmaterial

Zubehör

Vorteile

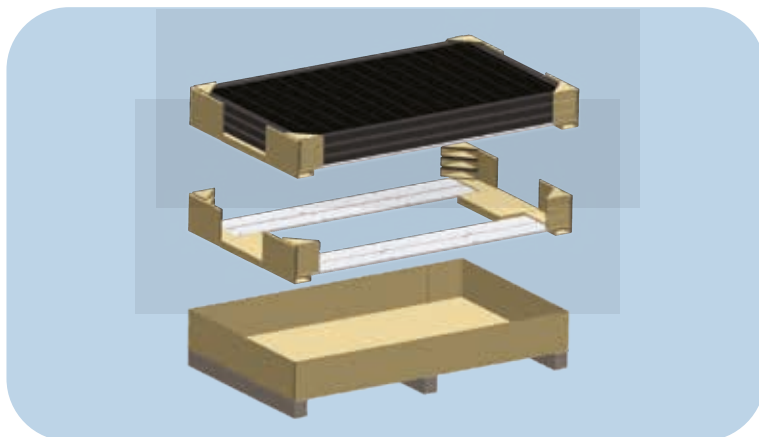
- Einfache und schnelle Installation
- Ohne spezielles Fachwissen möglich Ideal für Neubau oder Bestandsobjekt Effiziente
- Energiegewinnung
- Ästhetische Gestaltung
- Gleichmäßig verteilter Jahresertrag



- Optimale Hinterlüftung der Module



- Für jedes Modul geeignet



- Auch als Set erhältlich

wagner system

 fassade@wagnersystem.ch

 +41 32 355 27 30

 wagnersystem.ch

Zum Webshop:

